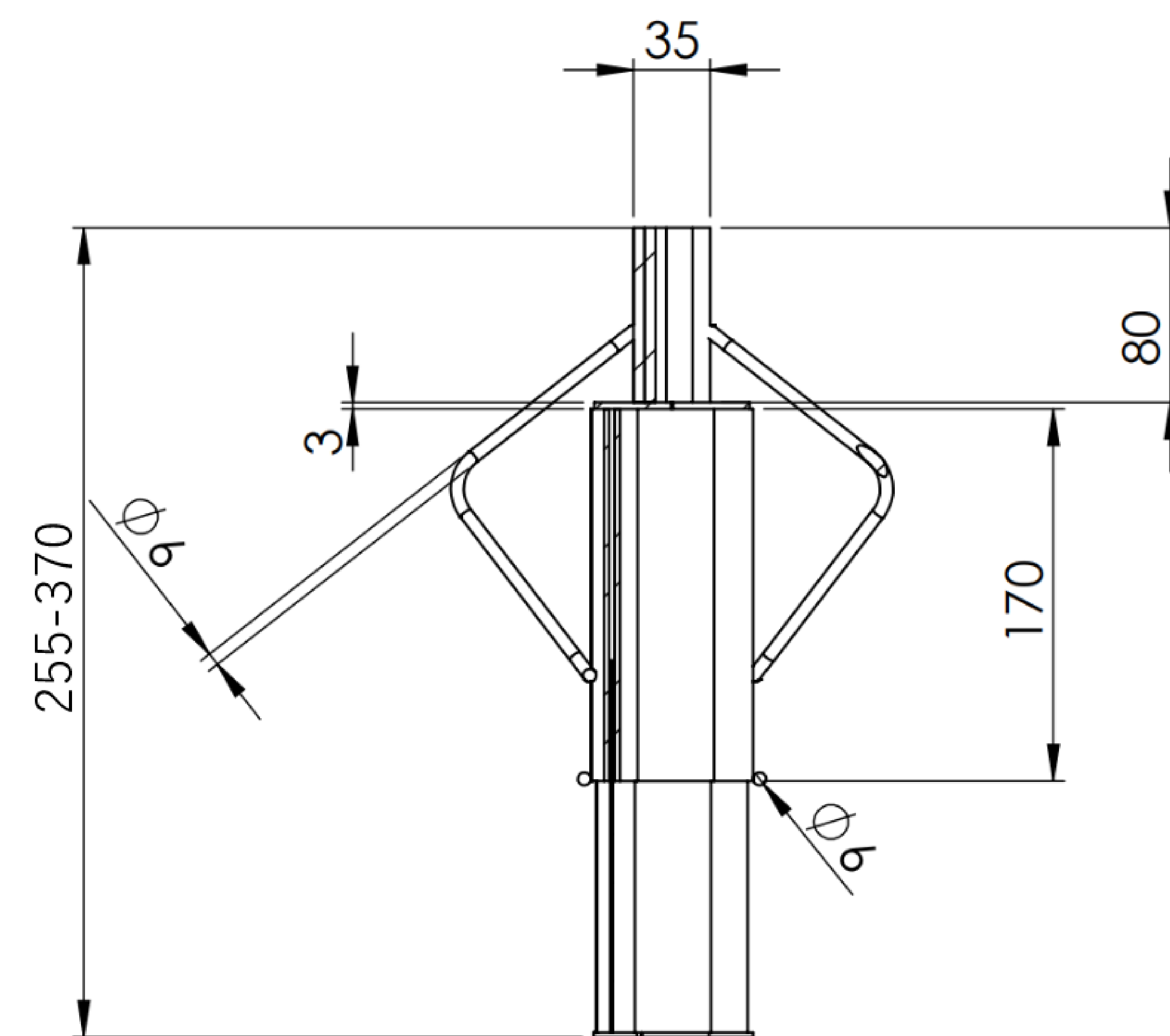
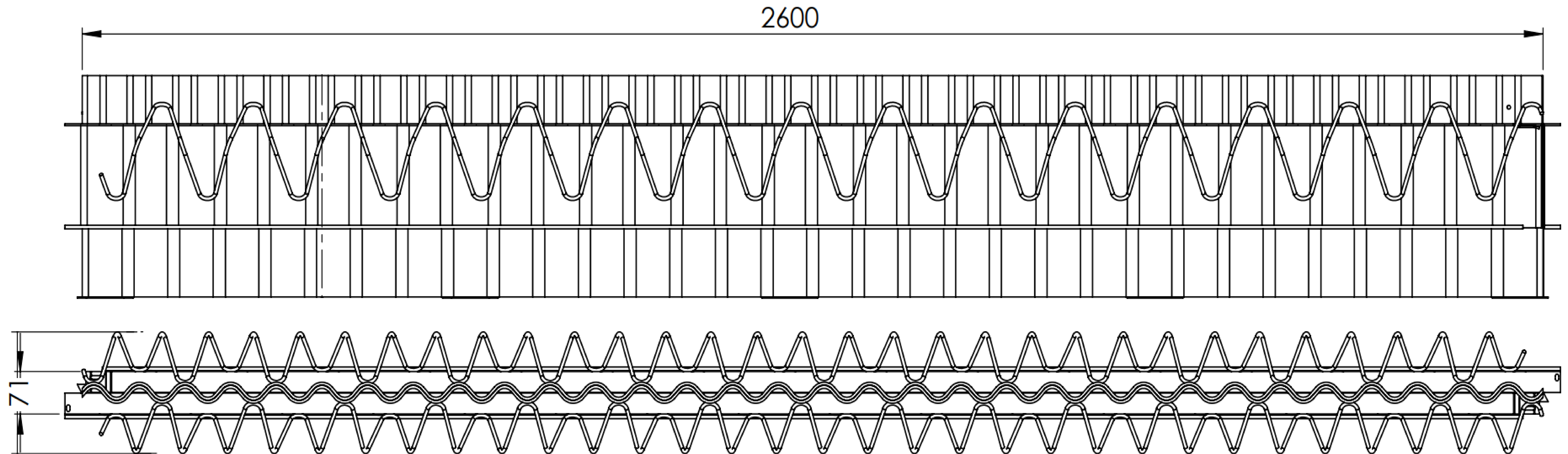


TECHNISCHE ZEICHNUNG



SECTION N-N
SCALE 1 : 5

<p>Verfügbare Ausführungen:</p> <p>Schwarzstahl S235 galvanisch verzinkt (keine 50 Jahre Dauerhaftigkeit) Edelstahl V2A (A2) Edelstahl V4A (A4)</p> <p>SIMA behält sich das Recht vor, Änderungen am Produkt ohne Vorankündigung vorzunehmen.</p>	<p>EIGENTUMSRECHTLICHE UND VERTRAULICHE INFORMATIONEN. Diese Zeichnung ist das Eigentum die Firma SIMA. Jede Wiedergabe (teils oder gesamt) ohne eine schriftliche Genehmigung durch SIMA ist verboten.</p>			<p>- selbsttragend - universell gebrauchstauglich - anprall- und vibrationsfrei - nach EUROCODE II bemessbar - integral planbar</p>
	<p>Bemessungslasten Gleitprofil® SIMA Cosinus 255-370</p>			<p>Gewicht: ca. 52,90 kg</p>